

INSTRUKCJA UŻYCIA

SZANOWNY KLIENCIE!

Dziękujemy za zakup termometru elektronicznego flexible (z miękką końcówką) Diagnostic T-02. Urządzenie przeznaczone jest do pomiaru temperatury ciała dzieci i osób dorosłych. Przed użyciem urządzenia prosimy uważnie przeczytać instrukcję użycia.



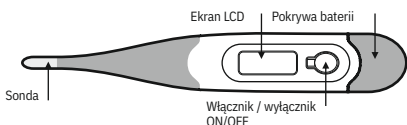
OSTRZEŻENIA:

- Przed użyciem termometru elektronicznego dokładnie przeczytaj wszystkie instrukcje.
- Ryzyko uduszenia: Nasadka i bateria mogą spowodować uduszenie w razie potknięcia. Nie pozwól, aby dzieci użytkowały to urządzenie bez nadzoru rodziców.
- Nie umieszczaj termometru w uchu. Urządzenie jest przeznaczone do użyciu w jamie ustnej, odbytcie i pod pachą.
- Nie narażaj baterii termometru na bardzo wysokie temperatury, gdyż może grozić wybuchem.
- Zaleca się kontrole pracy urządzenia co 2 lata (Serwis Diagnostis).
- Wyciągnij baterię z urządzenia jeżeli termometr nie będzie używany przez dłuższy czas.
- Wykorzystywanie odczytów temperatury do samodzielnej diagnozy jest niebezpieczne. W celu interpretacji wyników skonsultuj się z lekarzem. Samodzielna diagnoza może doprowadzić do pogorszenia aktualnego stanu pacjenta.
- Nie wykonuj pomiarów gdy termometr jest mokry, gdyż wyniki mogą być wówczas niedokładne.
- Nie gryź termometru. W przeciwnym razie może dojść do uszkodzenia urządzenia.
- Nie próbuj rozmontowywać, ani naprawiać termometru. W przeciwnym razie wyniki mogą być niedokładne.
- Po każdym użyciu zdezynfekuj termometr, szczególnie gdy jest on używany przez więcej niż jedną osobę.
- Nie wciskaj termometru na siłę do odbytnicy. Przerwij wkładanie i przerwij pomiar jeżeli poczujesz ból. W przeciwnym razie może dojść do urazu.
- Nie używaj termometru w jamie ustnej bezpośrednio po użyciu w odbytnicy.
- W przypadku dzieci w wieku 2 lat i poniżej, nie należy stosować termometru doustnie.
- Jeśli termometr był przechowywany w temperaturze poniżej 5 °C i powyżej 40 °C, w takim przypadku przez około 15 minut przed dokonaniem pomiaru wyrób należy pozostawić w temperaturze otoczenia 5-40 °C

PRZED UŻYCIEM TERMOMETRU ZAPOZNAJ SIĘ Z INSTRUKCJĄ UŻYCIA

Termometr elektroniczny zapewni szybki i bardzo precyzyjny pomiar temperatury ciała u osób w różnym wieku. Możliwe metody pomiaru: pod pachą, w jamie ustnej oraz w odbytcie. Wyrób jest wielokrotnego użytku i może być stosowany zarówno w warunkach domowych jak i szpitalnych. Aby lepiej zrozumieć jego funkcje i korzystać przez długie lata, przed użyciem zapoznaj się z instrukcją użycia.

BUDOWA TERMOMETRU



ZAWARTOŚĆ OPAKOWANIA

1 termometr, 1 instrukcja użycia, 1 plastikowe etui, bateria



OSTRZEŻENIA:

Wydajność urządzenia może spaść w razie wystąpienia jednego lub więcej poniższych czynników:

- Praca urządzenia poza dopuszczalną temperaturą i wilgotnością.
- Przechowywanie urządzenia poza dopuszczalną temperaturą i wilgotnością.
- Wstrząs mechaniczny (np. upuszczenie).
- Temperatura pacjenta poniżej temperatury otoczenia.
- Przenośny i ruchomy sprzęt komunikacyjny RF może zaburzyć funkcjonowanie urządzenia. Urządzenie wymaga specjalnych środków ostrożności odnośnie zgodności elektromagnetycznej (EMC), zgodnie z informacjami dostarczonymi w dokumentacji urządzenia.

SPECYFIKACJA

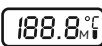
Typ:	Termometr elektroniczny
Zakres:	32,0 - 42,9°C (90,0 - 109,9°F)
Dokładność:	±0,1°C (0,2°F), 35,5-42,0°C (95,9-107,6°F) ±0,2°C (0,4°F) do 35,5°C (95,9°F)
Ekran:	Ekran ciekłokrystaliczny, 3 i 1/2 cyfry
Pamięć:	Zapis ostatniego wyniku pomiaru
Bateria:	Jedna bateria 1,5 V DC (rozmiar LR41 lub SR41, UCC 392)
Czas pracy baterii:	ok. 200 godzin
Wymiary:	12,3 x 1,9 x 1,1 cm (D x Sz x W)
Waga:	ok. 10 g z baterią
Temperatura użytkowania:	5-40°C (41,0 - 104,0°F)
Przechowywanie i transport:	Wilgotność względna: 15 - 95% RH -20 - 55°C (-4,0 - 131,0°F)
Stopień ochrony przed zanieurzeniem:	IP 27
Klasyfikacja:	Typ BF

WYBÓR JEDNOSTKI TEMPERATURY °C LUB °F

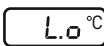
Pomiar temperatury jest możliwy w skali Celsjusza lub Fahrenheita (°C lub °F). W celu zmiany jednostki temperatury należy przy wyłączonym urządzeniu nacisnąć i przytrzymać przycisk ON/OFF przez około 4 sekundy.

DOKONYWANIE POMIARU

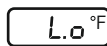
1. Wciśnij włącznik / wyłącznik znajdujący się obok ekranu. Usłyszysz sygnał dźwiękowy; wyświetli się (Rys.1), a następnie wynik ostatniego pomiaru. Po wyświetleniu temperatury automatycznego testu, termometr będzie w trybie pomiaru. Litera L z migającym °C lub °F wskazuje na gotowość do pomiaru (Rys. 2/3).



Rys.1



Rys.2

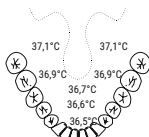


Rys.3

UWAGA: Jeżeli zmierzona temperatura będzie poniżej 32°C lub 90°F, na ekranie wyświetli się "Lo". Jeżeli zmierzona temperatura będzie wyższa niż 42,9°C lub 109,9°F, na ekranie wyświetli się "Hi".

2. Umieść termometr w wybranym miejscu (jama ustna, odbytnica, pachy).

- JAMA USTNA: Umieść termometr pod językiem, jak pokazano na ilustracji obok. Zamknij usta i oddychaj równo przez nos, aby wdychane i wydychane powietrze nie zaburzyło pomiaru. Prawidłowy zakres temperatury pomiędzy 35,7 a 37,3°C (96,3 - 99,1°F)



- ODBYTNIKA: Posmaruj końcówkę termometru wazeliną, aby ułatwić umieszczenie. Delikatnie włóż sondę na głębokość około 1 cm (mniej niż 1/2") do odbytnicy. Prawidłowy zakres temperatury pomiędzy 36,2 a 37,7°C (97,2 - 99,9°F).
- PACHA: Wytrzyj pachę. Umieść sondę pod pachą i trzymaj ramię mocno przyciśnięte do boku. Prawidłowy zakres temperatury pomiędzy 35,2 a 36,7°C (95,4 - 98,1°F)

3. Znak stopnia miga podczas całej procedury testowej. Gdy znak przestanie migać, włączy się sygnał dźwiękowy, który trwa około 10 sekund. Jednocześnie na ekranie wyświetli się odczyt. Bez względu na to należy zachować minimalny czas pomiaru (do pojawienia się sygnału dźwiękowego). Pomiar jest kontynuowany nawet po wyłączeniu sygnału dźwiękowego. Wyświetlana temperatura nie zmienia się po wyjściu termometru z miejsca pomiaru.

UWAGA: Aby uzyskać lepszy wynik pomiaru temperatury ciała, po usłyszeniu sygnału dźwiękowego, zaleca się utrzymanie sondy przez kolejne 2 minuty przy pomiarze w ustach lub w odbycie a przy pomiarze pod pachą przez kolejne 5 minut. Należy zachować co najmniej 30-sekundowy odstęp między pomiarami.

UWAGA: Normalny sygnał dźwiękowy wydaje dźwięki - "Bi-Bi-Bi-Bi". Dźwięki alarmu są szybsze po osiągnięciu i przekroczeniu temperatury 37,8°C (100 °F); wówczas jest to "Bi-Bi-Bi----- Bi-Bi-Bi----- Bi-Bi-Bi"

4. Aby wydłużyć czas eksploatacji baterii, wciśnij włącznik / wyłącznik, aby wyłączyć termometr po każdym pomiarze. Jeżeli urządzenie pozostanie bezczynne przez około 10 minut, wyłączy się automatycznie.

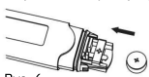
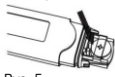
5. Przechowuj termometr w opakowaniu ochronnym.

ROZWIĄZYWANIE PROBLEMÓW

Komunikat o błędzie	Problem	Rozwiązanie
	Temperatura pomiaru jest niższa niż 32,0 °C (90,0 °F)	Wyłącz termometr. Odczekaj minutę i ponownie dokonaj pomiaru temperatury.
	Temperatura pomiaru jest wyższa niż 42,9 °C (109,9 °F)	Wyłącz termometr. Odczekaj minutę i ponownie dokonaj pomiaru temperatury.
	Urządzenie nie działa poprawnie.	Wymij baterię, odczekaj 1 minutę i wtóż ją ponownie. Jeśli komunikat pojawi się ponownie, skontaktuj się ze sprzedawcą.
	Rozładowana bateria: ikona baterii miga, nie można dokonać pomiaru.	Wymień baterię.

WYMIANA BATERII

- Gdy w prawym dolnym rogu ekranu wyświetli się znak , wymień baterię.
- Pociągnij pokrywę baterii jak pokazano na (Rys. 4).
- Delikatnie wyciągnij plastikową płytkę z komorą baterii około 1 cm (trochę mniej niż 1/2") (Rys. 5)
- Aby wyciągnąć baterię użyj spiczastego przedmiotu (np. długopis). Usuń baterie zgodnie z obowiązującymi przepisami. Umieść nową baterię 1,5V DC LR41 lub SR41, UCC392 lub podobnego typu. Upewnij się, że bieguny baterii są ułożone prawidłowo, biegunem + ku górze. (Rys. 6)
- Wsuń komorę baterii z powrotem na miejsce i załóż pokrywę.



Rys. 4

Rys. 5

Rys. 6

KALIBRACJA

Producent zaleca sprawdzenie dokładności termometru w autoryzowanym serwisie co 2 lata.

CZYSZCZENIE I DEZYNFEKCJA

Wytrzyj termometr miękką i czystą szmatką. W przypadku uciążliwych zabrudzeń, wytrzyj termometr szmatką zwilżoną w wodzie lub obojętnym roztworze detergentu. Na koniec wytrzyj miękką i suchą szmatką. Do dezynfekcji można użyć 75% etanolu lub alkoholu izopropylowego. Aby nie dopuścić do uszkodzenia termometru, stosuj się do poniższych instrukcji.

- Do czyszczenia termometru nie używaj benzenu, rozcieńczalnika, benzynu ani żadnych innych silnych rozpuszczalników.
- Nie zanurzaj czujnika w alkoholu przez dłuższy czas, ani nie próbuj sterylizować go gorącą wodą (temperatura 50°C (122°F) i wyższa).
- Nie czyść termometru metodą ultradźwiękową.

Diagnosis S.A.
ul. Gen. W. Andersa 38A
15-113 Białystok, Polska

SERWIS GŁÓWNY DIAGNOSIS S.A.
ul. Przemysłowa 8, 16-010 Wasilków
tel. 85 874 60 45,
serwis@diagnosis.pl

pieczętka sMepu i podpis sprzedawcy

KARTA GWARANCYJNA

NAZWA URZĄDZENIA

MODEL

DATA SPRZEDAŻY

NUMER FABRYCZNY

WARUNKI GWARANCJI

- Diagnosis S.A. udziela gwarancji:
 - 24 miesiące na termometr Diagnostic T-02
 - Wady sprzętu ujawnione w okresie gwarancji będą usuwane bezpłatnie w terminie 21 dni. Termin liczy się od dnia dostarczenia sprzętu do serwisu.
- Nabywcy przysługuje prawo wymiany sprzętu na wolny od wad w przypadku gdy:
 - naprawa nie została wykonana w terminie określonym w punkcie 1
 - uprawniony punk serwisowy stwierdził wadę fabryczną nie możliwą do usunięcia
 - w okresie gwarancji wykonane zostały 4 naprawy, a sprzęt nadal wykazuje wady
 - uniemożliwiające używanie go zgodnie z przeznaczeniem.
 Pojęcie naprawa nie obejmuje czynności związanych ze sprawdzeniem i czyszczeniem sprzętu.
- Gwarancja nie są objęte: baterie, wyroby z nieczytelnym lub zniszczonym numerem fabrycznym, wyroby z zerwaną plombą gwarancyjną, uszkodzenia powstałe w skutek niezgodnego z instrukcją obsługi użytkownika i przechowywania, dostanie się do wewnątrz płynów lub ciat obcych, przepięcie w sieci zasilającej, naprawy przez osoby niepowołane oraz zdarzeń losowych.
- Wadliwy sprzęt nabywca powinien dostarczyć pod adres serwisu głównego: Diagnosis S.A., 16-010 Wasilków, ul. Przemysłowa 8
- Gwarancja na sprzedany towar konsumpcyjny nie wyłącza, nie ogranicza, ani nie zawiesza uprawnień kupującego wynikających z niezgodności towaru z umową.
- Jedyną podstawą uprawnień gwarancyjnych jest karta gwarancyjna z wpisaną datą sprzedaży, pieczętą i podpisem sprzedawcy. Karta nie wypełniona, źle wypełniona, ze śladami poprawek i wpisów przez osoby nieupoważnione, nieczytelna w skutek zniszczenia - jest nieważna.

Wykaz autoryzowanych punktów serwisowych znajduje się na stronie www.diagnosis.pl/serwis/diagnosis, a także pod bezpłatnym numerem: 800 70 30 11 lub telefon: 85 874 69 28 (pn.-pt. 8-16)

ADNOTACJE PUNKTU SERWISOWEGO

Lp.	Data zgłoszenia	Data naprawy	Gwarancje przedłożono do	Opis czynności	Pieczętka i podpis wykonawcy

Informacje na temat zgodności elektromagnetycznej
<http://www.diagnosis.pl/normy/termometry>

	Wytwórca		Rok produkcji
	Numer partii		Numer katalogowy
	UWAGA: Przed użyciem zapoznaj się z instrukcją użycia.	Rev.	Data ostatniej aktualizacji
	Ostrzeżenia		Prąd stały
	Typ bezpieczeństwa BF - urządzenie zostało tak zaprojektowane aby zapewnić użytkownikom maksymalne bezpieczeństwo przy dokonaniu pomiaru.		



Zużyty wyrób i baterie oddać do punktu zbiórki odpadów. Zawiera składniki niebezpieczne dla środowiska. Prawidłowa utylizacja urządzenia umożliwia zachowanie cennych zasobów i uniknięcie negatywnego wpływu na zdrowie i środowisko, które może być zagrożone przez nieodpowiednie postępowanie z odpadami. Jeśli masz wątpliwości, gdzie oddać zużyty aparat skontaktuj się z firmą Diagnosis tel. 800 70 30 11

Diagnosis S.A.
ul. Gen. W. Andersa 38A
15-113 Białystok, Polska
www.diagnosis.pl

REF 5010



Rev. 2018.04.05