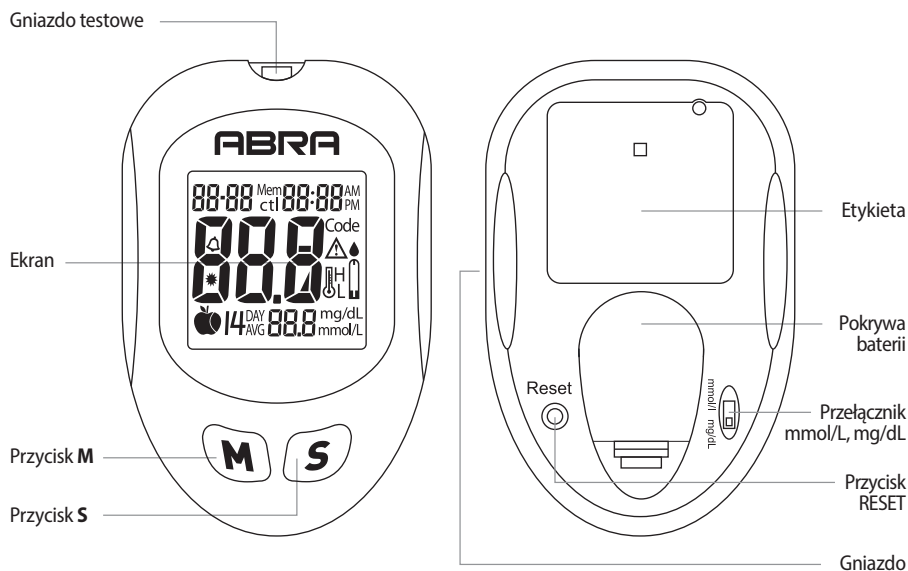


SZYBKA INSTRUKCJA WPROWADZAJĄCA

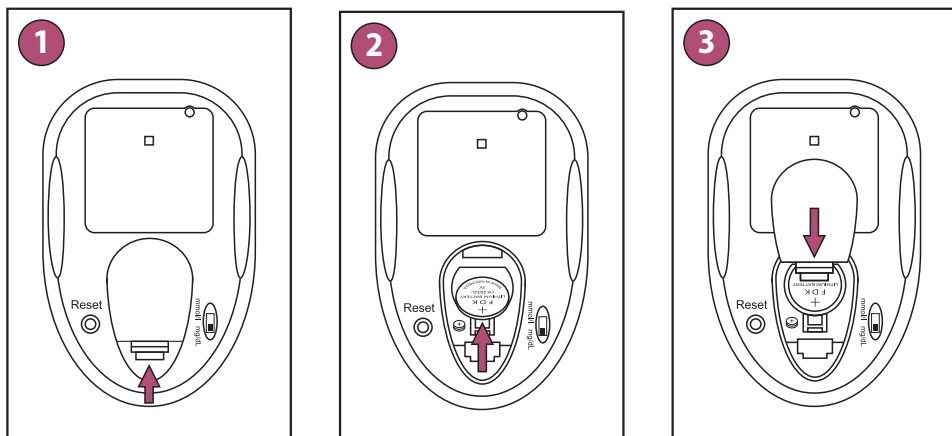


Niniejsza instrukcja pomoże Ci ustawić i przygotować glukometr do przeprowadzenia badań. Szczegółowe informacje zawiera Instrukcja Użycia dołączona do zestawu ABRA.

1. OPIS GLUKOMETRU



2. URUCHOMIENIE GLUKOMETRU

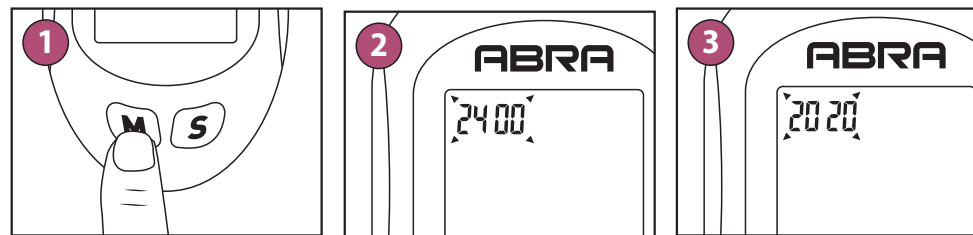


1 Odchyl i zsuń pokrywę baterii.

2 Włóż baterię oznaczeniem „+” do góry.

3 Wsuń pokrywę baterii z powrotem.

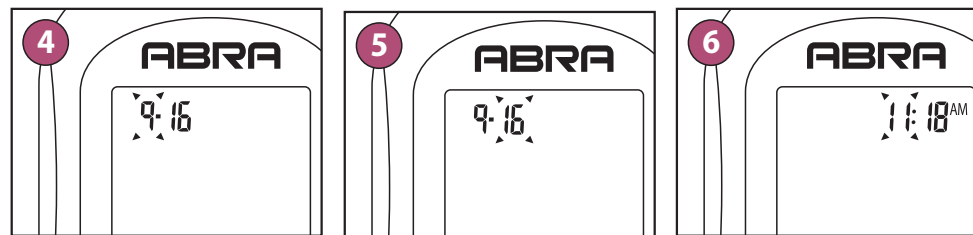
3. USTAWIENIE DATY I GODZINY



1 Przy wyłączonym glukometrze przytrzymaj przycisk **M** przez 4 sek.

2 Wybierz format czasu wciskając **S**. Zatwierdź wybór przyciskiem **M**.

3 Ustaw rok, wciskając **S**. Zatwierdź wybór przyciskiem **M**.

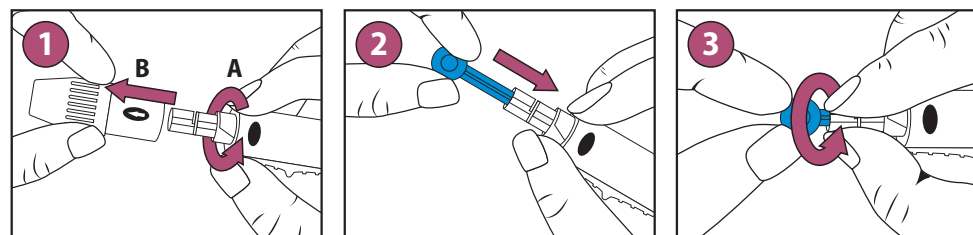


4 Ustaw miesiąc, wciskając **S**. Zatwierdź wybór przyciskiem **M**.

5 Ustaw dzień, wciskając **S**. Zatwierdź wybór przyciskiem **M**.

6 Ustaw godzinę i minuty wciskając **S**. Zatwierdź wybór przyciskiem **M**.

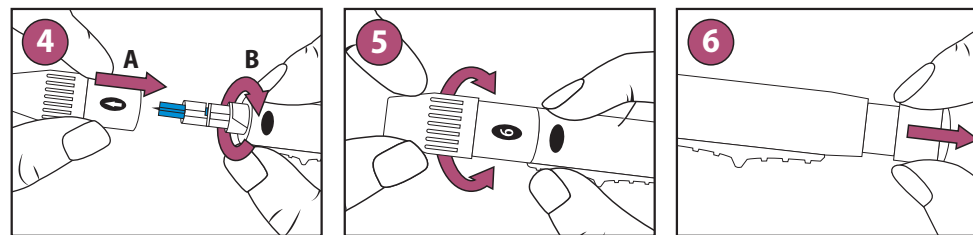
4. PRZYGOTOWANIE NAKŁUWACZA



1 Przekręć i ściągnij nasadkę nakłuwacza.

2 Umieść stabilnie lancet w nośniku.

3 Ściągnij końcówkę ochronną lancetu.

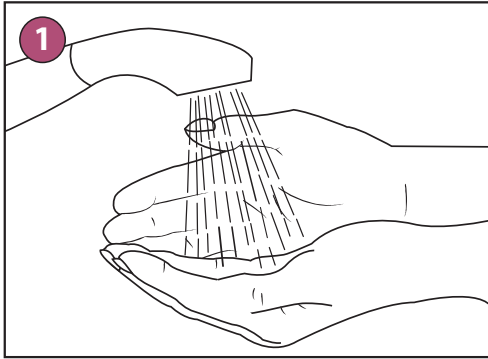


4 Nałóż nasadkę nakłuwacza i dokręć ją.

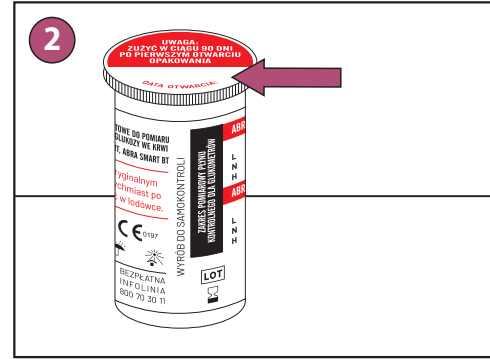
5 Ustaw głębokość nakłucia skóry, obracając przezroczystą końcówkę.

6 Odciągnij ruchomą tuleję, aż usłyszysz kliknięcie.

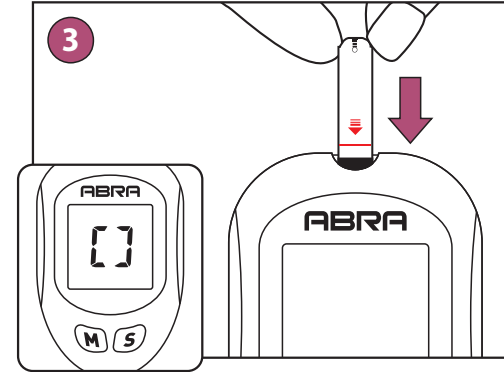
5. PRZEPROWADZENIE BADANIA



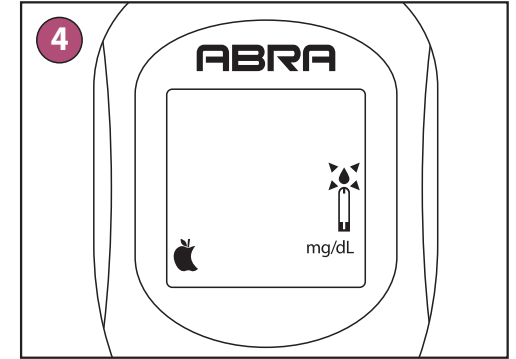
1 Przed przystąpieniem do pomiaru umyj ręce wyłącznie wodą z mydłem, a następnie osusz.






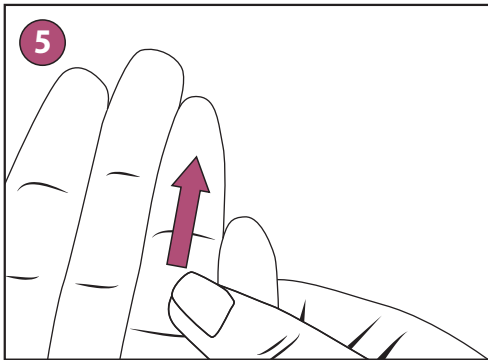
2 Zapisz datę pierwszego otwarcia pojemnika. Wyjmij pasek testowy i zamknij szczelnie opakowanie.



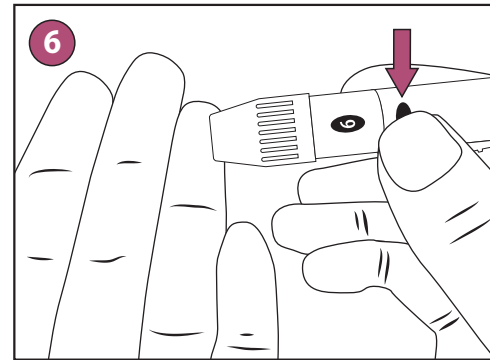
3 Włóż pasek testowy. Usłyszysz sygnał dźwiękowy, a na wyświetlaczu pojawią się poruszające się linie.



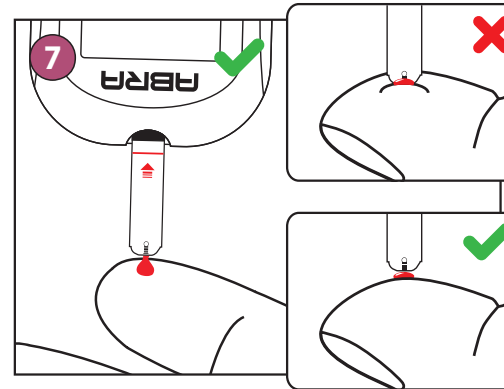
4 Migający symbol  oznacza, że urządzenie jest gotowe na próbkę krwi. Użyj przycisku **M**, aby wybrać pomiar przed posiłkiem  lub po posiłku .



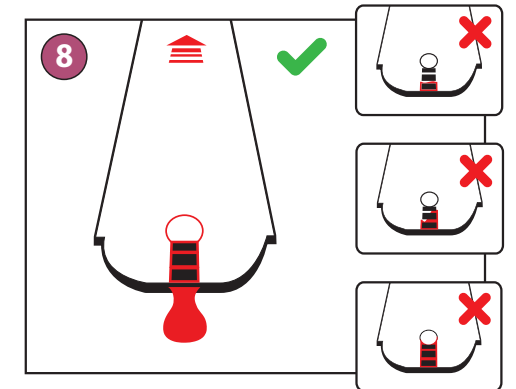
5 Rozmasuj energicznie miejsce pobrania krwi.



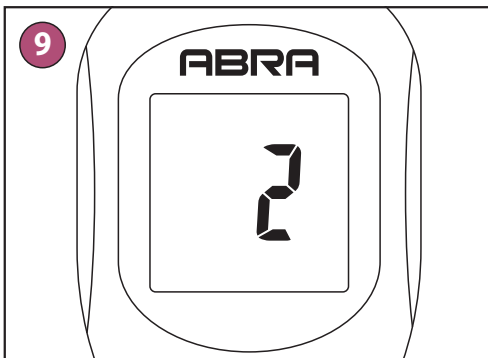
6 Przyłóż mocno nakłuwacz i wciśnij przycisk zwalniający. Kliknięcie oznacza, że nakłucie zostało wykonane.



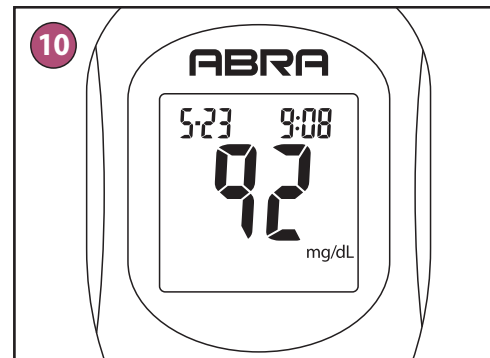
7 Przyłóż końcówkę paska testowego do kropli krwi, która zostanie automatycznie zassana.



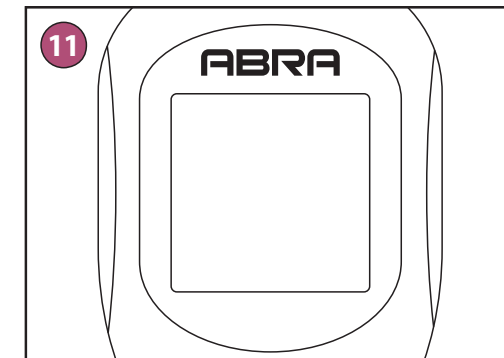
8 Upewnij się, że obwód okienka potwierdzenia jest całkowicie wypełniony krwią.



9 Gdy okienko paska testowego zostanie wypełnione krwią, urządzenie rozpocznie odliczanie od 5 do 1.



10 Glukometr wyświetli wynik pomiaru, który zostanie automatycznie zapisany w pamięci.



11 Glukometr wyłączy się automatycznie po wyjęciu paska testowego.


INFOLINIA

CZYNNA:
Poniedziałek–piątek

W GODZINACH:
8⁰⁰–16⁰⁰

800 70 30 11
dla telefonów stacjonarnych
połączenie bezpłatne

+48 85 874 69 28
dla telefonów komórkowych
(koszt połączenia ponosi
dzwoniący zgodnie z taryfą
operatora)

 Diagnosis S.A.,
ul. Gen. W. Andersa 38A,
15-113 Białystok, Polska
www.diagnosis.pl

 0197

Rev. 2024.05.22 v.3